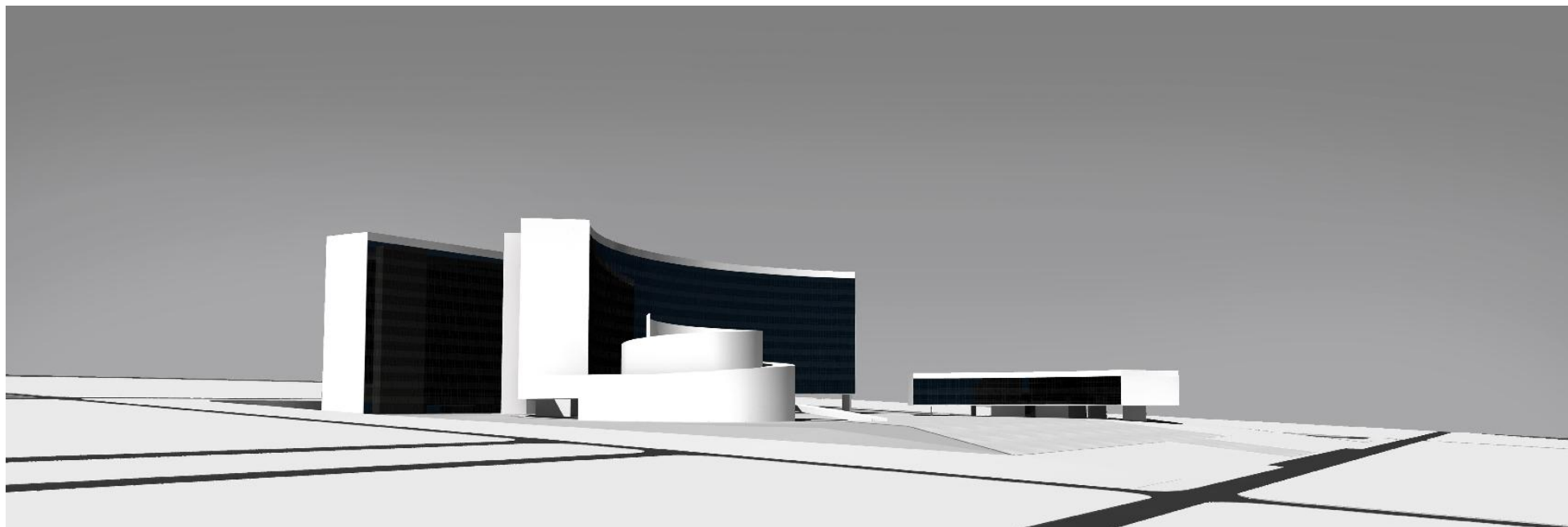




Relatório de Acompanhamento Técnico Construção do Edifício Sede do TRF 1ª Região



Etapa 14 – Fevereiro 2009





Relatório de Acompanhamento Técnico Construção do Edifício Sede do TRF 1ª Região



ÍNDICE

Página

- 1- Capa
- 2- Índice
- 3-Índice
- 4- Dados da Obra
- 5- Desempenho do Contratado
- 6- Situação financeira do contrato / obra
- 7-Análise Técnica (Capa)
- 8-Atividades Realizadas
- 9-Atividades Realizadas-continuação
- 10-Conclusão
- 11-Levantamento Fotográfico (Capa)
- 12-Foto 1-Vista geral
- 13-Fotos 2 e 3- Forma parede 5(cortina)-eixo 14 , 3º subsolo, trecho VI / Aço horizontal da parede 10(cortina)-eixo X trecho III
- 14-Fotos 4 e 5- Aço Horizontal da parede(cortina) do eixo 14 trechos IV, V. e VI/ Armação cortina eixo A, trecho I
- 15-Fotos 6 e 7- Armação cortina eixo X trecho III / Forma plana Pilares 3º subsolo, trechos III
- 16-Fotos 8 e 9-Forma plana Pilares 3º subsolo, trechos IV / Forma plana Pilares 3º subsolo, trechos V
- 17-Fotos 10 e 11-Forma circular Pilares 3º subsolo, trecho I / Forma circular pilares 3º subsolo, trecho II
- 18-Fotos 12 e 13- Forma circular Pilares 3º subsolo, trecho IV / Forma Paredes 13, 15- 3º subsolo, trecho V
- 19-Fotos 14 e 15- Cimbramento metálico 3º subsolo, Faixa entre os eixos N-O /7-13 e O-P /7-14-trecho V / Armação Paredes 13, 14, 15, 16- 3º subsolo, trecho V
- 20-Fotos 16 e 17- Aço vertical do nível 1046,325, ao 1049,50 dos pilares retangulares entre os eixos 8-11 e C-G trecho IV / Aço vertical do nível 1046,325, ao 1049,50 dos pilares retangulares entre os eixos 8-11 e Q-U trecho VI
- 21-Fotos 18 e 19- Armação Escada E-8 do 3º para o 2º Subsolo-trecho V / Concreto Pilares circulares 3º subsolo, trecho I
- 22- Fotos 20 e 21-Concreto Pilares Retangulares 3º subsolo, trecho I / Concreto Pilares circulares 3º subsolo, trecho II
- 23-Fotos 22 e 23- Concreto Pilares Retangulares 3º subsolo, trecho III / Concreto Pilares 3º subsolo trecho IV
- 24-Fotos 24 e 25- Concreto Paredes 13,15- 3º subsolo, trecho V / Concreto Paredes 5, eixo 14- 3º subsolo, trecho V
- 25-Fotos 26 e 27- Aterramento e Ensaio e Moldagem de Corpo de Prova
- 26-Cronograma Descritivo e Físico-Financeiro (capa)
- 27-Percentual executado acumulado (Gráfico)



Relatório de Acompanhamento Técnico Construção do Edifício Sede do TRF 1ª Região



ÍNDICE

Página

- 28-Acompanhamento Físico acumulado-Etapa 14
- 29-Cronograma físico-financeiro Etapa 14 (fl 1 / 2)
- 30-Cronograma físico-financeiro Etapa 14 (fl 2 / 2)
- 31-Resumo planilha de medição Etapa 14(capa)
- 32-Resumo planilha de medição Etapa 14
- 33-Memorial descritivo Etapa 14(Capa)
- 34-Memorial descritivo Etapa 14 fl 01/02
- 35-Memorial descritivo Etapa 14 fl 02/02
- 36-Planta de Localização trechos I, II, III, IV, V e VI



Relatório de Acompanhamento Técnico Construção do Edifício Sede do TRF 1ª Região



Obra

Construção do Edifício Sede do Tribunal Regional Federal da Primeira Região

Consórcio Contratado

Consórcio Nova Sede do TRF

Vistoria

Período: 01.02.2009 a 29.02.2009



Relatório de Acompanhamento Técnico Construção do Edifício Sede do TRF 1ª Região



Desempenho do Contratado

- a. Atendimento aos projetos / especificações
() SATISFAZ () NÃO SATISFAZ
- b. Atendimento às solicitações da Fiscalização
() SATISFAZ () NÃO SATISFAZ
- c. Suprimento de Materiais e mão-de-obra
() SATISFAZ () NÃO SATISFAZ
- d. Padrão técnico de execução
() SATISFAZ () NÃO SATISFAZ
- e. Presença do responsável técnico na Obra
() SATISFAZ () NÃO SATISFAZ
- f. Atuação junto a empresas subcontratadas
() SATISFAZ () NÃO SATISFAZ



Relatório de Acompanhamento Técnico Construção do Edifício Sede do TRF 1ª Região



Situação financeira do contrato / obra (Po)

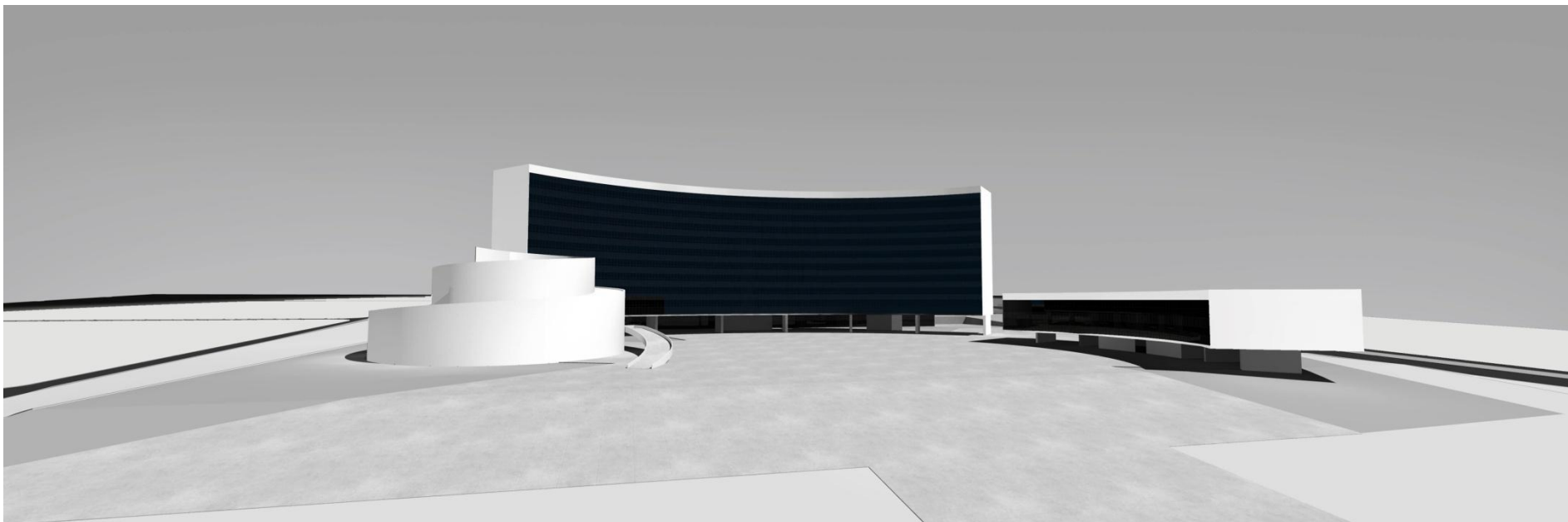
a.	Valor global da Obra (Po).....	R\$ 477.832.257,19
b.	Valor liberado na Etapa 14 (Po)	R\$ 921.452,35
c.	Valor acumulado das Etapas (Po).....	R\$ 32.914.503,74
d.	Saldo contratual .(Po).....	R\$ 444.917.753,45
e.	Prazo global da Obra	1.825 dias corridos
f.	Data de Início	02.01.2008
g.	Data de Término	31.12.2012
h.	Número de etapas da Obra	60
i.	Número de etapas concluídas	14
j.	Aditivos Contratuais	
j.1.	Aditivo Nº 01 – Redução do valor Contratual devido expurgo da CPMF dos Benefícios Diretos e Indiretos (BDI)	
j.2.	Aditivo Nº 02 – Reavaliação do Cronograma Físico-Financeiro, com redução dos valores das etapas, motivado pelo dotação orçamentária aprovada para o ano de 2008.	
j.3.	Aditivo Nº 03 – Reavaliação do Cronograma Físico-Financeiro, com redução dos valores das etapas, motivado pelo dotação orçamentária aprovada para o ano de 2009.	
k.	Compatibilidade desembolso x andamento físico	
	<input checked="" type="checkbox"/> CORRETO () INCORRETO	
l.	Andamento do cronograma físico	
	<input checked="" type="checkbox"/> NORMAL () ADIANTADO () ATRASADO	



Relatório de Acompanhamento Técnico Construção do Edifício Sede do TRF 1ª Região



Análise Técnica





Relatório de Acompanhamento Técnico Construção do Edifício Sede do TRF 1ª Região



Atividades Realizadas – ETAPA 14 - FEVEREIRO 2009

- Forma parede 5(cortina)-eixo 14, 3º subsolo, trecho V.(Foto 2)
- Aço horizontal da parede 10(cortina) eixo X do eixo 3 ao 8 do nível 1044,72 ao 1046- trecho III(Foto 3)
- Aço Horizontal da parede(cortina) do eixo 14 do nível 1045 ao 1046, do eixo B ao V - trechos IV,V e VI(Foto 4)
- Armação cortina eixo A, trecho I, (4,00 m excedente acima dos 7,20m)-(Foto 5)
- Armação cortina eixo X trecho III (4,00 m excedente acima dos 7,20m)-(Foto 6)
- Forma plana Pilares 3º subsolo, trechos III-eixos O,S,U (Foto 7)
- Forma plana Pilares 3º subsolo, trechos IV- entre eixos 8 e 12 (Foto 8)
- Forma plana Pilares 3º subsolo, trechos V- eixo14 compreendido do eixo I ao P(Foto 9)
- Forma circular Pilares 3º subsolo, trecho I- eixos 3 e 8(Foto 10)
- Forma circular pilares 3º subsolo, trecho II(Foto 11)
- Forma circular Pilares 3º subsolo, trecho IV (Foto 12)
- Forma Paredes 13 e 15- 3º subsolo, trecho V.(Foto 13)
- Cimbramento metálico 3º subsolo, Faixa entre os eixos N-O /7-13 e O-P /7-14-trecho V.(Foto 14)
- Armação Paredes 13, 14, 15 e16- 3º subsolo, trecho V.(Foto 15)



Relatório de Acompanhamento Técnico Construção do Edifício Sede do TRF 1ª Região



Atividades Realizadas – ETAPA 14 - FEVEREIRO 2009

Cont.

- Aço vertical do nível 1046,325 ao 1049,50 dos pilares retangulares entre os eixos 8-11 e C-G trecho IV(Foto 16)
- Aço vertical do nível 1046,325 ao 1049,50 dos pilares retangulares entre os eixos 8-11 e Q-U trecho VI(Foto 17)
- Armação Escada E-8 do 3º para o 2º Subsolo-trecho V (Foto 18)
- Concreto Pilares circulares 3º subsolo, trecho I, entre eixos 3 e 5.(Foto 19)
- Concreto Pilares Retangulares 3º subsolo, trecho I, entre eixos C - E / 3 – 4(Foto 20)
- Concreto Pilares circulares 3º subsolo, trecho II(Foto 21)
- Concreto Pilares Retangulares 3º subsolo, trecho III, eixos O,S,U.(Foto 22)
- Concreto Pilares 3º subsolo trecho IV, exceto eixos A e 14.(Foto 23)
- Concreto Paredes 13,15- 3º subsolo, trecho V.(Foto 24)
- Concreto Parede 5 eixo 14- 3º subsolo, trecho V,(Foto 25)
- Aterramento e proteção contra descargas atmosfericas(Foto 26)
- Execução de ensaios e moldagem de corpo de prova(Foto 27)
- Execução de serviços de limpeza de obras



Relatório de Acompanhamento Técnico Construção do Edifício Sede do TRF 1ª Região



Conclusão

Os serviços planejados estão com seu andamento normal em relação ao previsto no cronograma contratual.

Brasília (DF), 05 de Março de 2009.

Antonio Roberto de Sousa
Engº civil – CREA 29622D-MG

José Hermínio Bezerra Neto
Engº mecânico – CREA 10264/D-CE

José Murilo Cruz Brito
Engº – CREA 4137/D-DF

Luciano Lopes de Paula
Arqº – CREA 45.829/D-MG

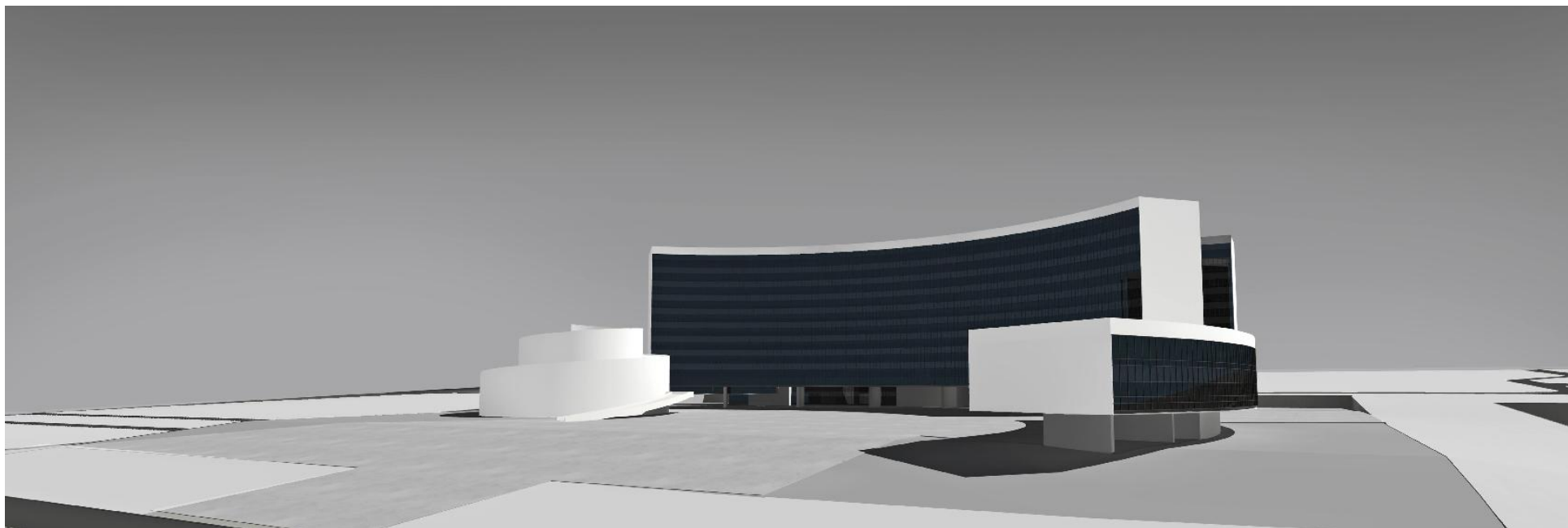
OBS: Atividades discriminadas conforme resolução Confea Nº 218, de 29/07/73



Relatório de Acompanhamento Técnico Construção do Edifício Sede do TRF 1ª Região



Levantamento Fotográfico





Relatório de Acompanhamento Técnico Construção do Edifício Sede do TRF 1ª Região



Foto 1 – Vista Geral da Obra



Foto 2 – Forma parede 5(cortina)-eixo 14, 3º subsolo, trecho V, ref. Item 03.01.600 no Memorial descritivo



Foto 3 – Aço horizontal da parede 10(cortina) eixo X do eixo 3 ao 8 do nível 1044,72 ao 1046- trecho III, ref. Item 03.01.600 no Memorial descritivo



Foto 4 – Aço Horizontal da parede(cortina) do eixo 14 do nível 1045 ao 1046, do eixo B ao V - trechos IV,V e VI, ref. Item 03.01.600 no Memorial descritivo



Foto 5 – Armação cortina eixo A, trecho I (4,00 m excedente acima dos 7,20m), ref. Item 03.01.600 no Memorial descritivo



Foto 6 – Armação cortina eixo X trecho III (4,00 m excedente acima dos 7,20m), ref. Item 03.01.600 no Memorial descritivo



Foto 7-Forma plana Pilares 3º subsolo, trechos III-eixos O,S,U. ref. Item 03.02.110.1.01 no Memorial descritivo



Foto 8 – Forma plana Pilares 3º subsolo, trechos IV- entre eixos 8 e 12, ref. Item 03.02.110.1.01 no Memorial descritivo



Foto 9 –Forma plana Pilares 3º subsolo, trechos V- eixo 14 compreendido do eixo I ao P, ref. Item 03.02.110.1.01 no Memorial descritivo



Foto 10 – Forma circular Pilares 3º subsolo, trecho I- eixos 3 e 8, ref. Item 03.02.110.1.01 no Memorial descritivo



Foto 11 – Forma circular pilares 3º subsolo, trecho II ref. Item 03.02.110.1.01 no Memorial descritivo



Relatório de Acompanhamento Técnico Construção do Edifício Sede do TRF 1ª Região



Foto 12 – Forma circular Pilares 3º subsolo, trecho IV, ref. Item 03.02.110.1.01 no Memorial descritivo



Foto 13 – Forma Paredes 13 e 15- 3º subsolo, trecho V, ref. Item 03.02.110.1.02 no Memorial descritivo



Relatório de Acompanhamento Técnico Construção do Edifício Sede do TRF 1ª Região



Foto 14 – Cimbramento metálico 3º subsolo, Faixa entre os eixos N-O /7-13 e O-P /7-14-trecho V, ref. Item 03.02.400 no Memorial descritivo



Foto 15 –Armação Paredes 13, 14, 15 e16- 3º subsolo, trecho V, ref. Item 03.02.500 no Memorial descritivo



Relatório de Acompanhamento Técnico Construção do Edifício Sede do TRF 1ª Região



Foto 16 – Aço vertical do nível 1046,325 ao 1049,50 dos pilares retangulares entre os eixos 8-11 e C-G trecho IV, ref. Item 03.02.500 no Memorial descritivo



Foto 17 – Aço vertical do nível 1046,325 ao 1049,50 dos pilares retangulares entre os eixos 8-11 e Q-U trecho VI, ref. Item 03.02.500 no Memorial descritivo



Foto 18 – Armação Escada E-8 do 3º para o 2º Subsolo-
trecho V, ref. Item 03.02.500 no Memorial descritivo



Foto 19 – Concreto Pilares circulares 3º subsolo,
trecho I, entre eixos 3 e 5, ref. Item 03.02.700 no
Memorial descritivo



Foto 20 – Concreto Pilares Retangulares 3º subsolo, trecho I, entre eixos C - E / 3 – 4, ref. Item 03.02.700 no Memorial descritivo



Foto 21 – Concreto Pilares circulares 3º subsolo, trecho II, ref. Item 03.02.700 no Memorial descritivo



Relatório de Acompanhamento Técnico Construção do Edifício Sede do TRF 1ª Região



Foto 22 – Concreto Pilares Retangulares 3º subsolo, trecho III, eixos O,S,U., ref. Item 03.02.700 no Memorial descritivo



Foto 23 – Concreto Pilares 3º subsolo trecho IV, exceto eixos A e 14, ref. Item Item 03.02.700 no Memorial descritivo



Relatório de Acompanhamento Técnico Construção do Edifício Sede do TRF 1ª Região



Foto 24 – Concreto Paredes 13 e 15- 3º subsolo, trecho V, ref. Item 03.02.700 no Memorial descritivo



Foto 25 – Concreto Paredes 5-eixo 14 3º subsolo, trecho V, ref. Item 03.02.700 no Memorial descritivo

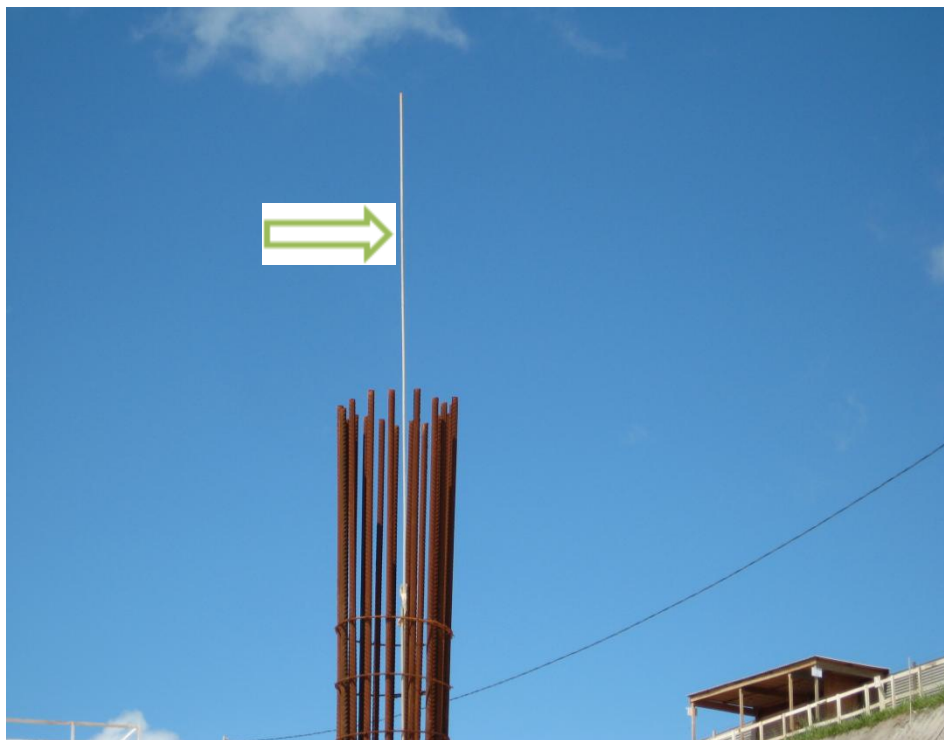


Foto 26– Aterramento e proteção contra descargas atmosféricas, ref. Item 06.01.500 no Memorial descritivo



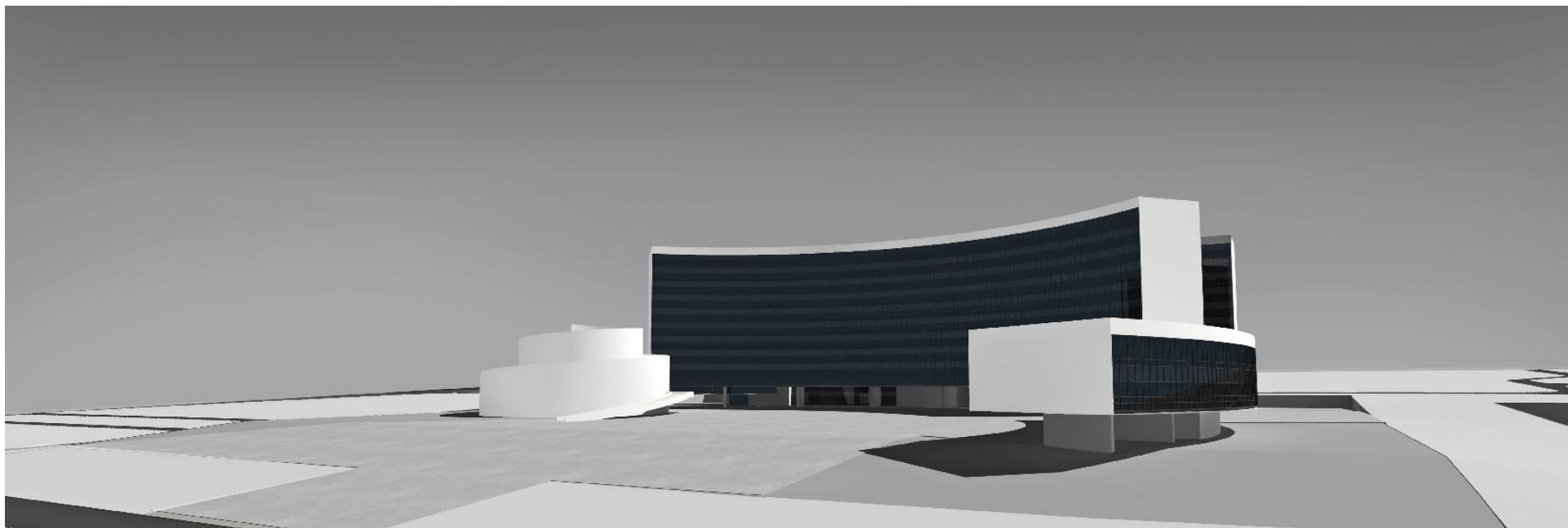
Foto 27 – Ensaios e Moldagem de Corpo de Prova, ref. Item 09.01 do Memorial descritivo



Relatório de Acompanhamento Técnico Construção do Edifício Sede do TRF 1ª Região



CRONOGRAMAS DESCRITIVO E FÍSICO-FINANCEIRO

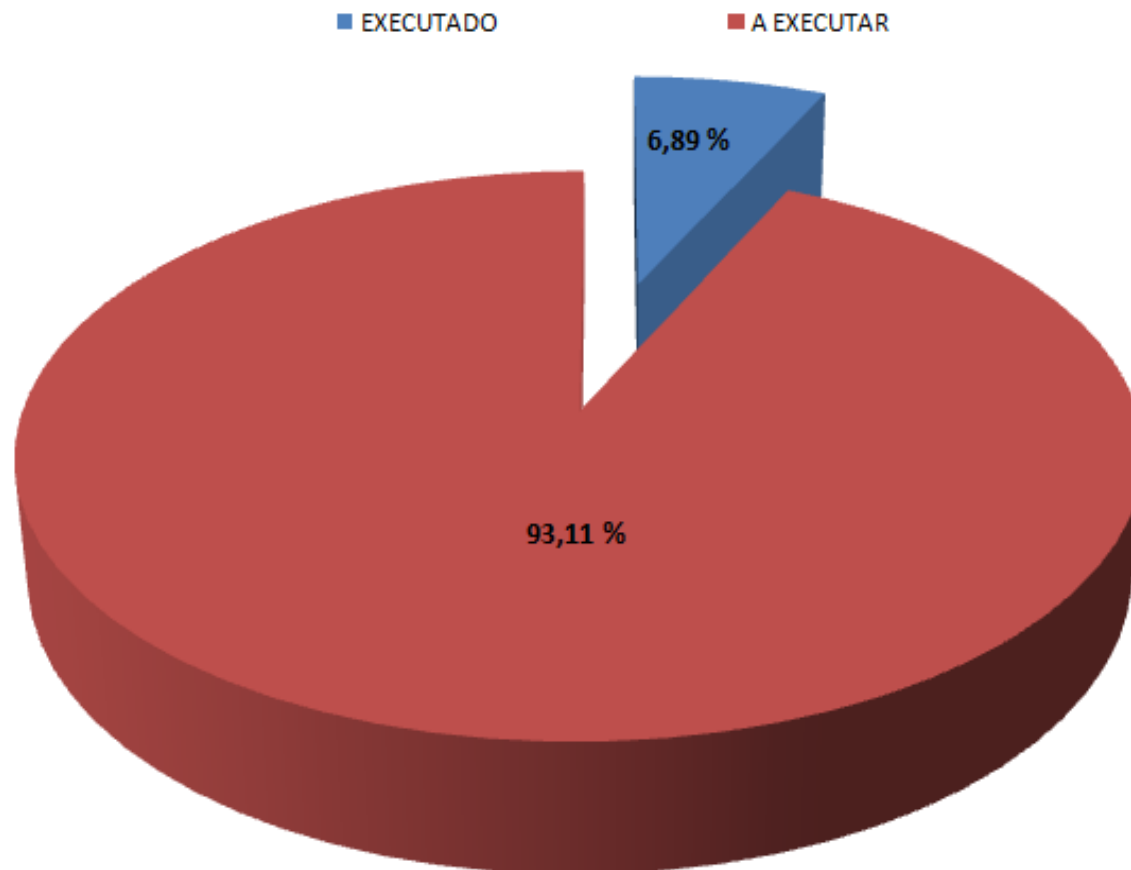




Relatório de Acompanhamento Técnico Construção do Edifício Sede do TRF 1ª Região



Percentual executado acumulado até Etapa 14/60 - Fevereiro 2009



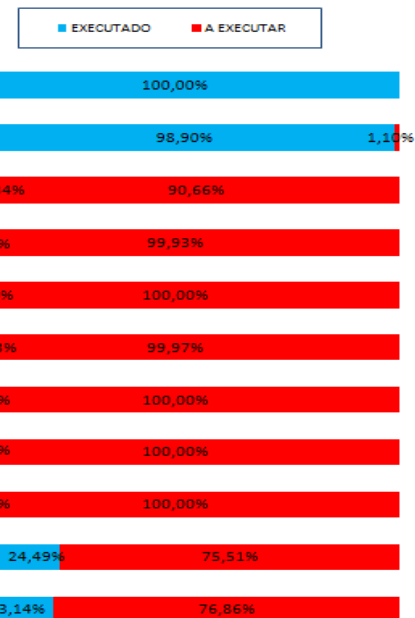


Relatório de Acompanhamento Técnico Construção do Edifício Sede do TRF 1ª Região



ACOMPANHAMENTO FÍSICO ACUMULADO ETAPA 14 -Fevereiro 2009				Acumulado Com BDI		R\$ 32.914.503,74	R\$ 32.914.503,74			
				Acumulado Com BDI E REAJ		R\$ 33.127.634,03	R\$ 33.127.634,03			
				Parcial com BDI		R\$ 921.452,35	R\$ 32.914.503,74			
				Parcial com BDI E REAJ		R\$ 1.032.850,41	R\$ 33.127.634,03			
OBRA: TRF - CONSTRUÇÃO DA NOVA SEDE LOCAL: SAF/SUL - QUADRA 05 LOTE 03, BRASÍLIA DF PROPR: TRIBUNAL REGIONAL FEDERAL DA PRIMEIRA REGIÃO -TRF DATA : DEZEMBRO/2008				Parcial sem BDI		R\$ 733.698,82	R\$ 26.207.901,69			
				Área (m²) =168.886		Parcial %		0,19%	6,89%	
				Total Geral sem BDI		R\$ 380.469.987,41	ETAPA 14		ACUMULADO	
				Total Geral com BDI = 25,59%		R\$ 477.832.257,19	fev-2009		fev-2009	
Total Geral com BDI E REAJ		R\$ 531.833.274,35								
Item	Descricao dos Serviços	total	%	Total (R\$)	%	Total (R\$)	%			
01.	SERVIÇOS TÉCNICO-PROFISSIONAIS	35.466,06	0,01%			35.466,06	100,00%			
02.	SERVIÇOS PRELIMINARES	6.804.099,40	1,79%			6.728.918,05	98,90%			
03.00	FUNDAÇÕES E ESTRUTURA	118.018.214,42	31,02%	295.166,88	0,25%	11.021.067,12	9,34%			
04.00	ARQUITETURA E ELEMENTOS DE URBANISMO	91.963.905,23	24,17%			61.667,62	0,07%			
05.00	INSTALAÇÕES HIDRÁULICAS E SANITÁRIAS	6.438.037,22	1,69%				0,00%			
06.00	INSTALAÇÕES ELÉTRICAS E ELETRÔNICAS	64.509.812,63	16,96%	2.873,40	0,004%	16.693,61	0,03%			
07.01	ELEVADORES	7.913.758,83	2,08%				0,00%			
07.02	AR CONDICIONADO CENTRAL	41.433.444,73	10,89%				0,00%			
08.01	PREVENÇÃO E COMBATE A INCÊNDIO -HIDRANTE E SPRINKLERS	7.335.304,29	1,93%				0,00%			
09.	SERVIÇOS COMPLEMENTARES	803.625,00	0,21%	25.761,25	3,21%	196.808,75	24,49%			
10.	SERVIÇOS AUXILIARES E ADMINISTRATIVOS	35.214.319,60	9,26%	409.897,29	1,16%	8.147.280,48	23,14%			
TOTAL COM B.D.I 25,59%		380.469.987,41	100,00%	733.698,82		26.207.901,69				
REAJUSTE 2009		477.832.257,19	100,00%	921.452,35		32.914.503,74				
TOTAL DA MEDIÇÃO COM BDI + REAJUSTE 2009		531.833.274,35		1.032.850,41		33.127.634,03				

Gráfico de Acompanhamento Físico





Relatório de Acompanhamento Técnico Construção do Edifício Sede do TRF 1ª Região



ETAPA 14 - FEVEREIRO DE 2009 CRONOGRAMA FÍSICO FINANCEIRO

OBRA: TRF - CONSTRUÇÃO DA NOVA SEDE

FL 1/2

LOCAL: SAF/SUL - QUADRA 05 LOTE 03, BRASÍLIA DF
PROPR: TRIBUNAL REGIONAL FEDERAL DA PRIMEIRA REGIÃO -TRF
ETAPA 13 - JANEIRO DE 2009

Área (m²) = 168.886,00

Total Geral sem BDI R\$ 380.469.987,41
Total Geral com BDI = 25,59% R\$ 477.832.257,19
Total Geral com BDI E REAJ R\$ 531.833.274,35

Acumulado Com BDI	R\$ 32.914.503,74	R\$ 32.914.503,74
Acumulado Com BDI E REAJ	R\$ 33.127.634,03	R\$ 33.127.634,03
Parcial com BDI	R\$ 921.452,35	R\$ 32.914.503,74
Parcial com BDI E REAJ	R\$ 1.032.850,41	R\$ 33.127.634,03
Parcial sem BDI	R\$ 733.698,82	R\$ 26.207.901,69
Parcial %	0,19%	6,89%
	ETAPA 14	ACUMULADO
	fev-2009	até ETAPA 14

Item	Descrição	Total	Total do subitem	%	Total (R\$)	%	Total (R\$)	%
01.	SERVIÇOS TÉCNICO-PROFISSIONAIS	35.466,06						
01.01.100	LEVANTAMENTOS TOPOGRÁFICOS		35.466,06	0,01%			35.466,06	100,00%
02.	SERVIÇOS PRELIMINARES	6.804.099,40						
02.01.100.101	CONSTRUÇÕES PROVISÓRIAS		432.163,20	0,11%			432.163,20	100,00%
02.01.200	LIGAÇÕES PROVISÓRIAS		159.932,52	0,04%			159.932,52	100,00%
02.01.400	PROTEÇÃO E SINALIZAÇÃO		88.618,20	0,02%			88.618,20	100,00%
02.03.000	LOCAÇÃO DE OBRAS		204.480,00	0,05%			204.480,00	100,00%
02.04.000	TERRAPLENAGEM							
02.04.100	LIMPEZA E PREPARO DA ÁREA		93.648,00	0,02%			46.824,00	50,00%
02.04.200	CORTES E ATERROS (1)		655.047,99	0,17%			651.859,22	99,51%
02.04.400	TRANSPORTE, LANÇAMENTO E ESPALHAMENTO DE MATERIAL ESCAVADO (BOTA FORA) (2)		5.170.209,49	1,36%			5.145.040,91	99,51%
03.00.000	FUNDAÇÕES E ESTRUTURA	118.018.214,22						
03.01.000	FUNDAÇÕES							
03.01.100	ESCAVAÇÕES DE VALAS (3)		21.729,74				919,77	4,23%
03.01.104	CARGA, TRANSPORTE E ESPALHAMENTO DE SOLO (4)		103.945,50				2.305,75	2,22%
03.01.200	ESCORAMENTO DE VALAS		53.307,65				-	
03.01.460	TUBULÕES COM ESCAVAÇÃO MECANIZADA							
03.01.461	Escavação mecanizada de Fuste		672.659,67				-	
03.01.462	Escavação manual - Alargamento de base		742.872,40				-	
03.01.463	Armação em aço CA 50/60		1.073.359,21				1.073.359,21	100,00%
03.01.464	Concreto Fck 20MPa (5)		2.360.726,52				908.482,63	38,48%
03.01.465	Lançamento manual de concreto em fundações inclusive adensamento (6)		428.819,92				165.023,53	38,48%
03.01.500	BLOCOS E CINTAS DE FUNDAÇÃO							
03.01.501	Lastro de concreto Magro Fck 10mpa (Esp. 5cm)		13.425,40	0,00%			13.425,40	100,00%
03.01.502	FORMAS (p/ sapatas) (7)		3.344.688,41	0,88%			2.650.397,41	79,24%
03.01.504	CONCRETO (p/ sapatas) (8)		559.008,06	0,15%			249.653,00	44,66%
03.01.600	CONTENÇÃO DE TERRENO (CORTINA) (9)		2.231.522,86	0,59%	56.415,19	2,53%	1.332.617,06	59,72%
03.02.000	ESTRUTURAS DE CONCRETO E PISO DO SUBSOLO							
03.02.110.1.01	FORMA PARA PILARES		1.331.892,25	0,35%	22.558,21	1,69%	63.795,01	4,79%
03.02.110.1.02	FORMA PARA PAREDE		1.531.172,92	0,40%	9.563,73	0,62%	19.977,28	1,30%
03.02.110.1.03	FORMA PARA VIGAS		4.931.551,82	1,30%			-	



Relatório de Acompanhamento Técnico Construção do Edifício Sede do TRF 1ª Região



ETAPA 14 - FEVEREIRO DE 2009 CRONOGRAMA FÍSICO FINANCEIRO

OBRA: TRF - CONSTRUÇÃO DA NOVA SEDE

FL 2/2

LOCAL: SAF/SUL - QUADRA 05 LOTE 03, BRASÍLIA DF
PROPR: TRIBUNAL REGIONAL FEDERAL DA PRIMEIRA REGIÃO -TRF
ETAPA 13 - JANEIRO DE 2009

Área (m²) = 168.886,00

Total Geral sem BDI R\$ 380.469.987,41
Total Geral com BDI = 25,59% R\$ 477.832.257,19
Total Geral com BDI E REAJ R\$ 531.833.274,35

Acumulado Com BDI	R\$ 32.914.503,74	R\$ 32.914.503,74
Acumulado Com BDI E REAJ	R\$ 33.127.634,03	R\$ 33.127.634,03
Parcial com BDI	R\$ 921.452,35	R\$ 32.914.503,74
Parcial com BDI E REAJ	R\$ 1.032.850,41	R\$ 33.127.634,03
Parcial sem BDI	R\$ 733.698,82	R\$ 26.207.901,69

Parcial %	0,19%	6,89%
	ETAPA 14	ACUMULADO
	fev-2009	até ETAPA 14

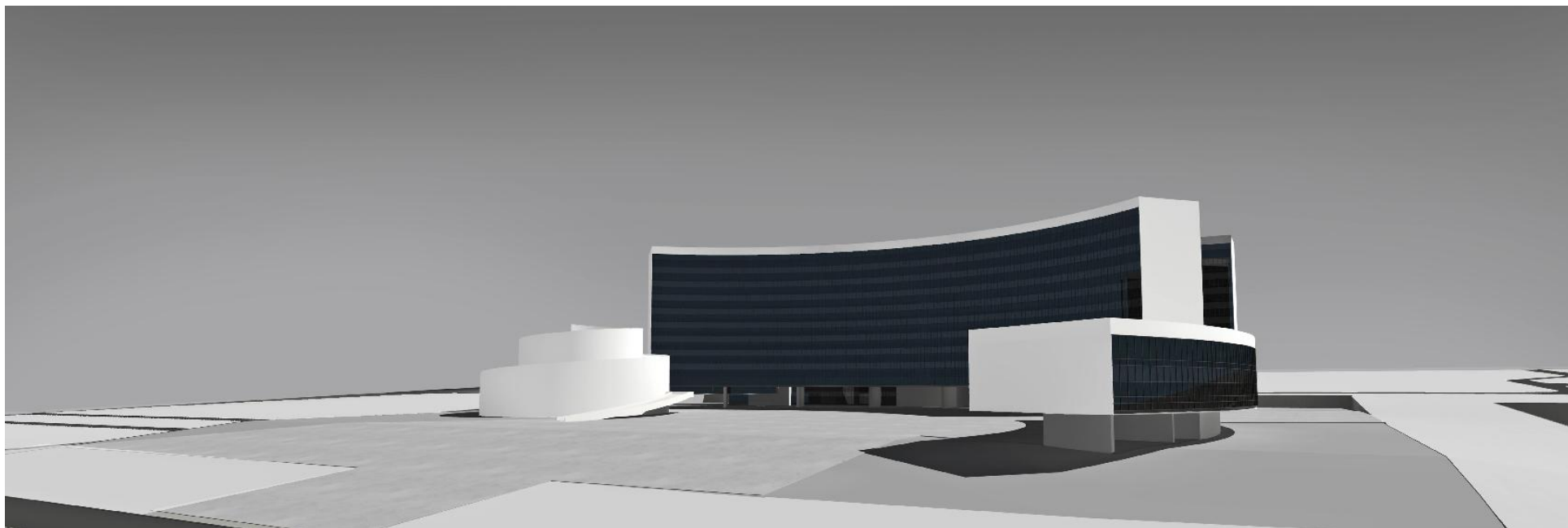
Item	Descrição	Total		%	Total (R\$)		%	
		Total	Total do subitem		Total (R\$)	%	Total (R\$)	%
03.02.110.1.04	FORMA PARA LAJES		11.835.948,91	3,11%				
03.02.400	CIMBRAMENTO METALICO		13.103.581,40	3,44%	72.674,00		72.674,00	0,55%
03.02.500	ARMAÇÃO (10)		33.854.794,17	8,90%	73.467,76		1.330.982,61	3,93%
03.02.600	PROTENSÃO		15.638.700,19	4,11%				
03.02.700	CONCRETO(11)		17.412.280,67	4,58%	60.487,99		133.359,20	0,77%
03.02.800	JUNTAS E APOIO		1.108.515,18	0,29%				
03.02.900	PISO DO SUBSOLO (12)							
03.02.900.1	Nivelamento e compactação mecanizada de sub base com lastro de brita graduada		382.145,85				278.794,60	72,96%
03.02.900.2	Armação em tela telcon		2.321.365,20				1.617.807,93	69,69%
03.02.900.3	Treliça TG12M		151.578,96				104.709,55	69,08%
03.02.900.4	Fôrma		5.106,16				3.737,09	73,19%
03.02.900.5	Lona plastica de poliuretano		22.855,89				16.620,01	72,72%
03.02.900.6	Concreto Fck = 40MPa inclusive Lançamentos Pisos		1.639.643,89				736.362,98	44,91%
03.02.900.7	Lançamento manual de concreto em estruturas incluindo vibração		547.903,55				246.063,12	44,91%
03.02.900.8	Tratamento de Superfície inclusive corte de juntas		236.534,18					
04.	ARQUITETURA	64.509.812,63						
04.01.600	IMPERMEABILIZAÇÕES (13)		3.006.631,18	0,79%			61.667,62	2,05%
06.	INSTALAÇÕES ELÉTRICAS E ELETRÔNICAS	64.509.812,63						
06.01.500	ATERRAMENTO E PROTEÇÃO CONTRA DESCARGAS ATMOSFÉRICAS		478.900,38	0,13%	2.873,40		16.693,61	3,49%
09.	SERVIÇOS COMPLEMENTARES	803.625,00						
09.01	ENSAIOS E TESTES		467.225,00	0,12%	23.361,25		163.528,75	35,00%
09.02.000	LIMPEZA DE OBRAS		160.000,00	0,04%	2.400,00		33.280,00	20,80%
10.	SERVIÇOS AUXILIARES E ADMINISTRATIVOS	35.214.319,60						
10.01	PESSOAL		16.991.896,84	4,47%	169.918,97		3.511.168,43	20,66%
10.02	MATERIAIS		11.550.817,97	3,04%	173.262,27		3.465.245,40	30,00%
10.03	MAQUINAS E EQUIPAMENTOS		6.671.604,79	1,75%	66.716,05		1.170.866,65	17,55%
		380.469.987,41	380.469.987,41	100,00%		733.698,82	26.207.901,69	
TOTAL COM B.D.I		25,59%	477.832.257,19			921.452,35	32.914.503,74	
REAJUSTE 2009		12,0894%	531.833.274,35			111.398,06	213.130,28	
TOTAL DA MEDIÇÃO COM BDI + REAJUSTE 2009						1.032.850,41	33.127.634,03	



Relatório de Acompanhamento Técnico Construção do Edifício Sede do TRF 1ª Região



RESUMO PLANILHA DE MEDIÇÃO-ETAPA 14





Relatório de Acompanhamento Técnico

Construção do Edifício Sede do TRF 1ª Região



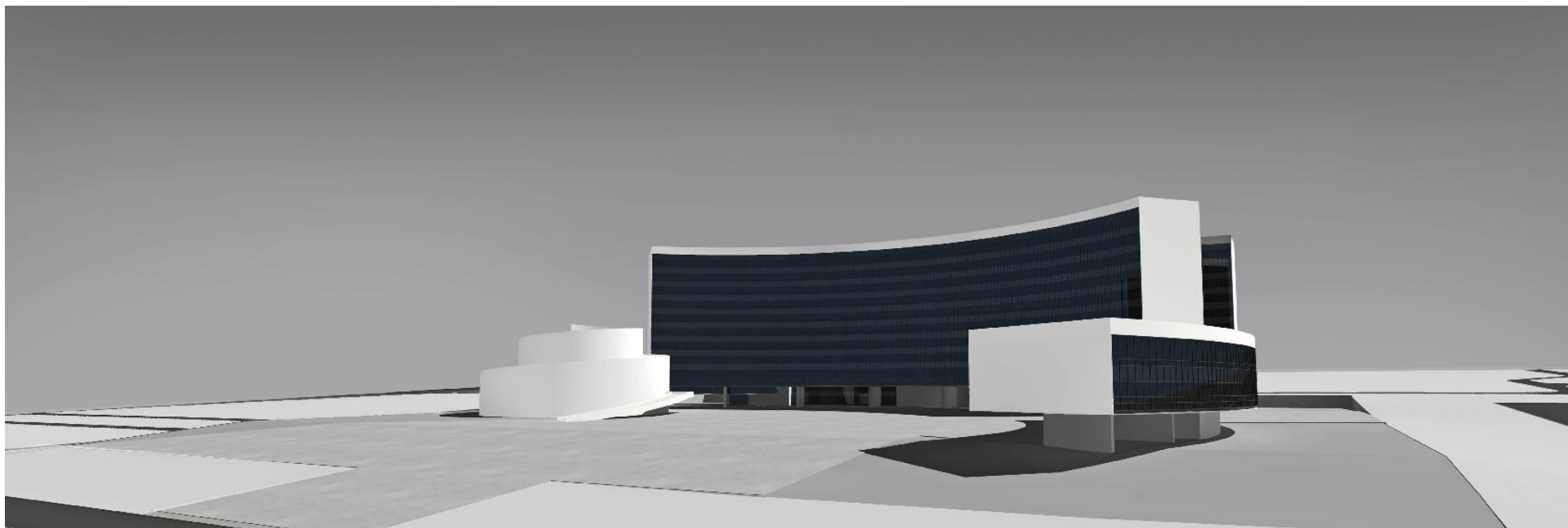
OBRA: TRIBUNAL REGIONAL FEDERAL DA PRIMEIRA REGIÃO - TRF LOCAL: SAF/SUL - QUADRA 05 LOTE 03, BRASÍLIA DF							ETAPA 14-FEVEREIRO/09(Po)				
RESUMO PLANILHA DE MEDIÇÃO-ETAPA-14 (Po)											
Item	Descricao	UN	Quantidade Total	P. unitario (A)	Pr.Total	Subtotais	MEDIDO NA ETAPA			QUANT./VALOR ACUMULADA ATÉ 14ª ETAPA	SALDO A MEDIR (QUANT/VALOR)
							QUANT.MEDIDA	VALOR MEDIDO	% MED		
03.00.000	FUNDAÇÕES E ESTRUTURAS					118.018.214,42		166.077,69	0,14%		
03.01.600	CONTENÇÃO DO TERRENO (CORTINA)							56.415,19			
03.01.601	Forma para Cortina	m2	20.164,52	46,58	939.263,34		442,5100	20.612,12		11.974,54	8.189,98
03.01.602	Armadura em aço CA-50	kg	145.419,83	5,35	777.996,09		6.692,163	35.803,07		89.857,37	55.562,46
03.02.000	ESTRUTURAS DE CONCRETO E PISO DO SUBSOLO					106.412.149,08					
03.02.100	FORMAS							32.121,94			
03.02.110.1	Formas para Estrutura										
03.02.110.1.01	Fôrma para Pilares										
03.02.110.1.01.1	Fôrma Plana plastificada para pilares	m2	28.680,41	45,02	1.291.192,06		244,355	11.000,88		597,58	28.082,83
03.02.110.1.01.2	Fôrma Circular plastificada para pilares	m2	870,22	46,77	40.700,19		247,11	11.557,33		788,80	81,42
03.02.110.1.02	Fôrma para Paredes										
03.02.110.1.02.1	Fôrma Plana plastificada para Paredes	m2	10.487,43	43,67	457.986,07		219,00	9.563,73		457,46	10.029,97
03.02.400	CIMBRAMENTO METÁLICO										
03.02.400.1	Cimbramento Metálico	m3	661.838,02	19,75	13.071.300,90		3.679,696	72.674,00		3.679,70	658.158,32
03.02.500	ARMAÇÃO							73.467,76			
03.02.500.1	Armação em Aço - 50/60	kg	6.281.037,88	5,39	33.854.794,17		13.630,382	73.467,76		246.935,55	6.034.102,33
03.02.700	CONCRETO							60.487,99			
03.02.700.1	Concreto Fck = 40MPa Pilares com microsilica	m3	5.073,83	235,24	1.193.567,77		129,409	30.442,14		341,36	4.732,47
03.02.700.2	Concreto Fck = 40MPa Paredes com microsilica	m3	4.020,08	235,24	945.683,62		66,13	15.556,42		89,75	3.930,33
03.02.700.6	Lançamento de concreto em estruturas, inclusive vibração	m3	57.003,31	74,10	4.223.945,27		195,539	14.489,43		431,11	56.572,20
06.00.000	INSTALAÇÕES ELÉTRICAS E ELETRÔNICAS					64.509.812,63		2.873,40	0,004%	R\$ 16.693,62	R\$ 64.493.119,01
06.01.500	ATERRAMENTO E PROTEÇÃO CONTRA DESCARGAS							2.873,40			
09.	SERVIÇOS-COMPLEMENTARES					803.625,00		25.761,25	3,21%	R\$ 196.808,75	R\$ 606.816,25
09.01	ENSAIOS E TESTES					467.225,00		23.361,25			
09.02.000	LIMPEZA DE OBRAS					160.000,00		2.400,00			
10.	SERVIÇOS AUXILIARES E ADMINISTRATIVOS					35.214.319,60		409.897,29	1,16%	R\$ 8.147.280,47	R\$ 27.067.039,13
10.01	PESSOAL					16.991.896,84		169.918,97			
10.02	MATERIAIS					11.550.817,97		173.262,27			
10.03	MÁQUINAS E EQUIPAMENTOS					6.671.604,79		66.716,05			
TOTAL SEM B.D.I						380.469.987,41		733.698,82			
TOTAL COM B.D.I						25,59%	477.832.257,19	921.452,35			



Relatório de Acompanhamento Técnico Construção do Edifício Sede do TRF 1ª Região



MEMORIAL DESCRITIVO – ETAPA 14





Relatório de Acompanhamento Técnico

Construção do Edifício Sede do TRF 1ª Região



CONSÓRCIO NOVA SEDE DO TRF

OBRA: OBRA: TRF - CONSTRUÇÃO DA NOVA SEDE DO TRF

LOCAL: BRASÍLIA – DF

Etapa: 14

Mês - Fevereiro/2009



CONSÓRCIO NOVA SEDE DO TRF

MEMORIAL DESCRITIVO

fl 01/02

DESCRIÇÃO DOS SERVIÇOS		% EXECUTADO
03.00.000	FUNDAÇÕES E ESTRUTURA	0,25%
03.01.000	FUNDAÇÕES	0,49%
03.01.600	CONTENÇÃO DO TERRENO (CORTINA)	2,53%
	Local Forma parede 5-eixo 14, 3º subsolo, trecho V. Aço horizontal (costelas) da parede 10 do eixo 3 ao 8 do nível 1044,72 ao 1046- trecho III Aço Horizontal (costelas) da parede do eixo 14 do nível 1045 ao 1046, do eixo B ao V - trechos IV, V e VI Armação cortina eixo A, trecho I. (4,00 m excedente acima dos 7,20m) Armação cortina eixo X, trecho III. (4,00 m excedente acima dos 7,20m)	
03.02.000	ESTRUTURAS DE CONCRETO E PISO DO SUBSOLO	0,22%
03.02.110.1.01	Fôrma para Pilares	1,69%
	Local Pilares forma plana 3º subsolo, -eixos O, S, U-trecho III Pilares forma plana 3º subsolo, entre eixos 8 e 12-trechos IV Pilares forma plana 3º subsolo, eixo 14 compreendido do eixo I ao P-trechos V Pilares forma circular 3º subsolo, eixos 3 e 8-trecho I Pilares forma circular 3º subsolo, trecho II Pilares forma circular 3º subsolo, trecho IV	
03.02.110.1.02	Fôrma para Paredes	0,62%
	Local Parede 13 - Rampa 3º subsolo, trecho V. Parede 15 -Rampa 3º subsolo, trecho V.	
03.02.400	CIMBRAMENTO METÁLICO	0,55%
	Local 3º subsolo, Faixa entre os eixos N-O e 7-13-trecho V. 3º subsolo, Faixa entre os eixos O-P e 7-14-trecho V.	
03.02.500	ARMAÇÃO	0,22%
	Local Paredes 13, 14, 15, 16- Rampas 3º subsolo, trecho V. Aço vertical do nível 1046,325, ao 1049,50 dos pilares retangulares entre os eixos 8-11 e C-G trecho IV Aço vertical do nível 1046,325, ao 1049,50 dos pilares retangulares entre os eixos 8-11 e Q-U trecho VI Escada E-8 do 3º para o 2º SS-trecho V	



Relatório de Acompanhamento Técnico

Construção do Edifício Sede do TRF 1ª Região



CONSÓRCIO NOVA SEDE DO TRF

OBRA: OBRA: TRF - CONSTRUÇÃO DA NOVA SEDE DO TRF

LOCAL: BRASÍLIA – DF

Etapa: 14

Mês - Fevereiro/2009

MEMORIAL DESCRITIVO



CONSÓRCIO NOVA SEDE DO TRF

		fl 02/02
DESCRIÇÃO DOS SERVIÇOS		% EXECUTADO
03.02.700	CONCRETO	0,35%
	Local	
	Pilares circulares 3º subsolo, entre eixos 3 e 5-trecho I	
	Pilares Retangulares 3º subsolo, entre eixos C - E / 3 - 4, trecho I,	
	Pilares circulares 3º subsolo, trecho II	
	Pilares Retangulares 3º subsolo, eixos O, S, U.-trecho III	
	Pilares (exceto eixos A e 14)-trecho IV	
	Paredes 13, 15-Rampa 3º subsolo, trecho V.	
	Paredes 5- 3º subsolo, eixo 14-trecho V	
06.00.000	INSTALAÇÕES ELÉTRICAS E ELETRÔNICAS	0,004%
06.01.000	INSTALAÇÕES ELÉTRICAS	0,01%
06.01.500	ATERRAMENTO E PROTEÇÃO CONTRA DESCARGAS ATMOSFÉRICAS	0,60%
	Local	
	Barras RE-BAR de aterramento em pilares e paredes do 3º SS, exceto eixos A, 2, e X do eixo 10 ao 14	
09.	SERVIÇOS-COMPLEMENTARES	3,21%
09.01	ENSAIOS E TESTES	5,00%
	Ensaio e Moldagem de Corpo de Prova	
09.02.000	LIMPEZA DE OBRAS	1,50%
	Locais Diversos da obra	
10.	SERVIÇOS AUXILIARES E ADMINISTRATIVOS	1,16%
10.01	PESSOAL	1,00%
	Pessoal alocado nas áreas administrativas e de produção no mês.	
10.02	MATERIAIS	1,50%
	Materiais de escritório, medicamentos, limpeza e despesas indiretas no mês.	
10.03	MÁQUINAS E EQUIPAMENTOS	1,00%
	Equipamentos utilizados no mês	



Relatório de Acompanhamento Técnico Construção do Edifício Sede do TRF 1ª Região



PLANTA DE LOCALIZAÇÃO DOS TRECHOS I, II, III, IV, V e VI.

